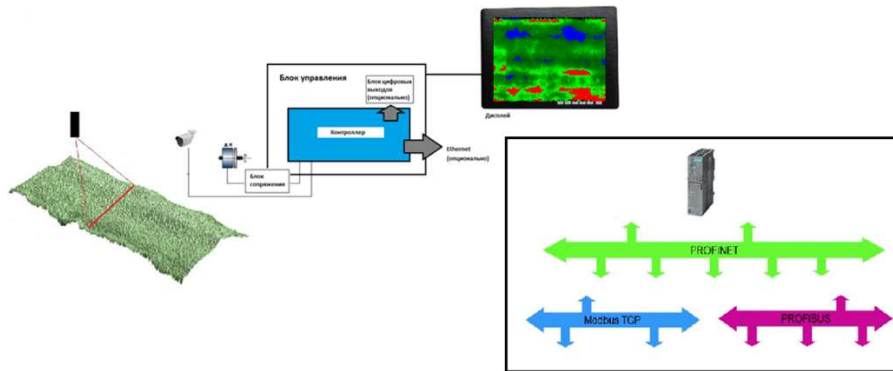


# SURFACE SCANNER



## Назначение

Сканер стружечного ковра формирующей машины является идеальным решением проблемы неровной насыпки, что приводит к разнотолщинности, разной плотности готовой плиты и как итог к снижению качества готовой продукции. Сканер позволяет наблюдать и анализировать высоту и неровности ковра насыпки (бугры и ямы) в режиме реального времени, что дает возможность операторам своевременно применять меры для устранения производства некачественной продукции. Таким образом, сканер является инструментом промежуточного контроля производимой плиты, позволяя добиться высокого качества, снизить издержки производства и потери на брак.

Использование сканера совместно с MES системой плитного производства «MESboard» дает возможность анализировать качество выпускаемой продукции гораздо быстрее, сокращая временные ресурсы на обработку данных. Гибкий анализ данных позволяет значительно увеличить эффективность (увеличивая качество и сокращая издержки сырья на брак) работы технологической линии.

## Основные функции

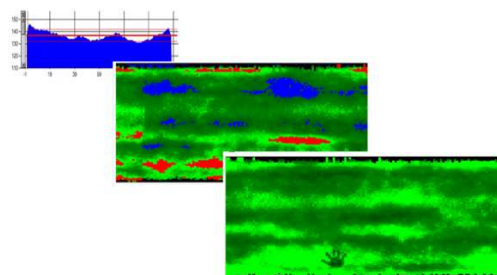
- Сканирование поверхности ковра, выходящего после формирующей машины, по всей ширине.
- Гибкая настройка регулируемых параметров для каждой толщины ковра.
- Визуальное представление результатов сканирования.
- Передача управляющих сигналов в систему управления технологическим процессом.
- Сохранение результатов сканирования в базу данных.

## Состав сканера

- Блок управления
- Модуль сканера
- Датчик перемещения
- Блок сопряжения датчика перемещения с контроллером
- Промышленный панельный монитор
- ПК оператора + панельный монитор (опционально)
- Связь с системой управления технологическим процессом (Profinet, Profibus, Modbus) (опционально)
- Блок цифровых выходов для формирования внешних бинарных сигналов (опционально)
- Прижимные вальцы для устранения кривизны поддонов (опционально)

## Основные технические данные

- Диапазон измерений толщины 0...180 (400) мм
- Погрешность измерения  $\pm 1$  мм
- Частота сканирования 30 Гц
- Напряжение питания  $\sim 220$  В, 50 Гц
- Температура 0...+45 С



**GRANTEEZ**

Россия, г. Кострома

тел. +7(920)399-93-61, E-mail: office@granteez.com, www.granteez.com